

OMV

Exploration & Production GmbH

Die Lösung basiert auf:

- ArcGIS Server Standard
- ArcGIS Server Network Extension
- ArcIMS
- ArcGIS Desktop
- ArcPad
- WebOffice



WebRouting

Das Unternehmen

Mit einem Konzernumsatz von über EUR 20 Mrd und einem EBIT von rund EUR 2,18 Mrd (2007) ist die OMV Aktiengesellschaft das größte börsennotierte Industrieunternehmen Österreichs. Als führendes Erdöl- und Erdgasunternehmen Mitteleuropas ist der OMV Konzern im Bereich Refining & Marketing (R&M) in 13 Ländern tätig und im Geschäftsbereich Exploration & Production (E&P) in 20 Ländern auf fünf Kontinenten aktiv. Der Bereich Gas & Power (G&P) wird das jährliche Absatzvolumen auf 18 Mrd m³ Gas ausbauen, über die österreichische OMV Erdgasdrehscheibe Baumgarten werden jährlich rund 47 Mrd m³ Gas weiterverteilt.

Die Anforderungen

OMV E&P steht vor dem Problem, neben dem öffentlichen Straßennetz auch ein eigenes Straßennetz zu besitzen, welches speziell auch Zufahrten zu Objekten (z.B. Sonden) betrifft. Im Internet gibt es zwar unzählige Routingseiten, jedoch haben all diese Seiten einen vorgegebenen Straßendatensatz, der nutzbar ist. Die Aufgabe besteht nun darin, mit diesen Zufahrten und dem herkömmlichen TeleAtlas Straßennetz gemeinsam ein Netzwerk aufzubauen.

Durch die laufenden Tätigkeiten muss dieses eigene Straßennetz ständig erweitert und gepflegt und somit auch das Netzwerk laufend aktualisiert werden. Diese Aktualisierung darf keinesfalls zu Ausfällen führen. Der Anwender bekommt über das ihm bekannte OMV E&P WebGIS den Zugang, um seine Routen zu planen und hat die Möglichkeit, das Ergebnis weiter zu verwenden.





WebRouting

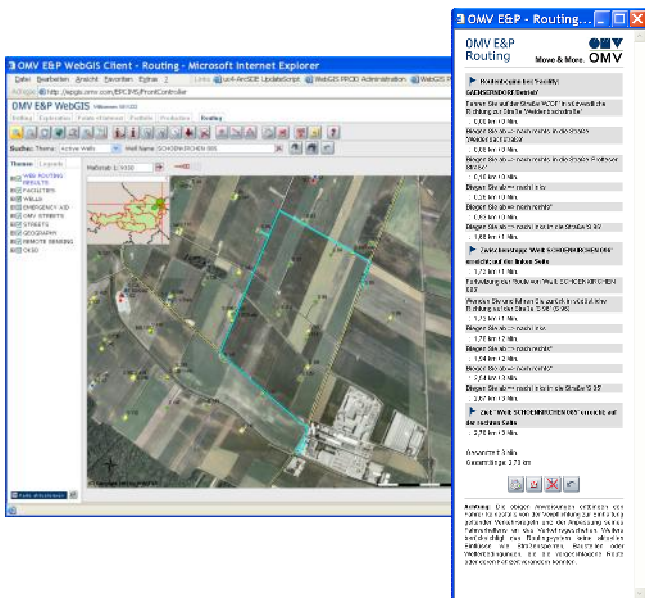
Die Lösung

Durch die Anforderung der Pflege des eigenen Straßennetzes sowie der Erfassung der eigenen Standorte war es notwendig, eine eigene Routing Lösung zu entwickeln.

Das OMV eigene Straßennetz wurde mittels ArcPad und digitalisieren vom Orthofoto erfasst und durch eine ArcMap Erweiterung topologisch in das TeleAtlas Straßennetz eingearbeitet. Zusätzlich war es notwendig, auch die TeleAtlas Daten attributiv zu editieren, da OMV Straßen, die für die Zufahrt zu den Betriebsanlagen genutzt werden, bei TeleAtlas mit dem Attribut „Fahrverbot“ gekennzeichnet sind.

Die Netz-Topologie wird serverseitig aus den TeleAtlas Daten und dem eigens erfassten Straßennetz erstellt. Das User Interface wurde in das bestehende WebOffice nahtlos integriert. Dort wählt der Anwender seine Stationen, sein Fahrzeug (weil nicht alle Straßen für alle Fahrzeuge geeignet sind) und weitere Optionen aus. Diese Parameter für die zu berechnende Route werden dann an die Network Extension des ArcGIS Servers geschickt; das Ergebnis wird dann wieder in WebOffice visualisiert und kann dann inklusive Wegbeschreibung ausgedruckt oder per Email versendet werden.

Die Lösung wird, sobald entsprechende TeleAtlas Daten verfügbar sind, auch bei der rumänischen Petrom (an der die OMV eine 51% Beteiligung hält) zum Einsatz kommen.



Facts & figures zum Kunden

- Rund 760 E&P Mitarbeiter in Österreich (Stand: 2007)
- Investitionen in den kommenden Jahren von rund EUR 500 Mio in heimische E&P Tätigkeiten um die Versorgungssicherheit Österreichs zu gewährleisten
- Das stärkste Energieunternehmen im europäischen Wachstumsgürtel
- Derzeitige Deckung von 10% des Öl- und 13% des österreichischen Gasbedarfs durch lokale Aktivitäten im Wiener Becken

Facts & figures zur Lösung

- ~ 1.200 OMV Standorte in Österreich (Sonden, Stationen, Kollektoren ...) mit direkter Anbindung an den zentralen Geodatenserver
- Integration in die bestehende OMV E&P WebGIS Applikation für eine OMV E&P weite globale Nutzung
- Routingklassen (PKW, LKW, Einsatzfahrzeuge)
- Mehrsprachigkeit

Ansprechpartner OMV

Mag. Christoph Smolka
OMV Exploration & Production GmbH
christoph.smolka@omv.com

DI Werner Pröglhöf
OMV Austria Exploration & Production GmbH
werner.proegelhoef@omv.com

SYNERGIS A-1120 Wien
Technologiestraße 10

T. +43 1 878 06 - 0

wien@mysynergis.com

www.mysynergis.com

SYNERGIS A-6020 Innsbruck
Wilhelm-Greil-Straße 17

T. +43 512 26 20 60 - 0

innsbruck@mysynergis.com

www.mysynergis.com

SYNERGIS D-69168 Wiesloch
Gerbersruh Straße 2

T. +43 6222 5731 - 0

wiesloch@mysynergis.com

www.mysynergis.com