



**PETROM**

Member of OMV Group

**SYNERGIS**

## OMV PETROM S.A.

Exploration & Production

### Die Lösung basiert auf:

- ArcGIS Server Advanced
- WebOffice 6
- GeoNIS
- ArcGIS Desktop



## WebGIS

### Das Unternehmen

Mit den Aktivitäten der Geschäftssegmente Exploration und Produktion, Raffinerie, Marketing und Gas hat Petrom im Jahre 2008 eine Produktionsmenge von 188,476 boe/day.

OMV Petrom hat eine maximale Raffineriekapazität von 8 Millionen Tonnen pro Jahr, ungefähr 550 Tankstellen in Rumänien und 269 Tankstellen in Moldawien, Bulgarien und Serbien. Im Jahre 2008 betrug der Geschäftsumsatz des Unternehmens EUR 4.552 Millionen und der EBITDA betrug EUR 969 Million. Nach der Privatisierung des Unternehmens 2004 lieferte das Unternehmen wieder positive Zahlen. Der Modernisierungsprozess der 2005 gestartet wurde ist im Plan.

### Die Anforderungen

Um neue Ressourcen zu finden ist es erforderlich, dass die Zusammenhänge zwischen notwendiger Infrastruktur, die Geschäftsbedingungen und den Umweltfaktoren in einem geographischen Zusammenhang zu erkennen. Die Implementierung eines Enterprise GIS innerhalb der Petrom optimiert den Nutzen der vorhandenen Daten innerhalb des Unternehmens.

Die Generierung einer Enterprise Geodatabase mit Daten von ganz Rumänien war nur der erste Schritt. Der Nutzen von ArcGIS Desktop benötigt gut ausgebildete GIS Fachleute und sehr oft ist es nicht erforderlich, dass die gesamte Desktopfunktionalität für gewisse Arbeitsabläufe zu nutzen.

Die logische Antwort auf diese Anforderung war die unternehmensweite Implementierung eines WebGIS für die breite Nutzung von GIS Daten.

Nicht alle Anwender dürfen alle GIS Daten und die damit verknüpften Dokumente zu sehen. Somit war es erforderlich ein fein granuliertes Benutzerkonzept ebenfalls zu implementieren. Neben der Implementierung ist es ebenfalls erforderlich diese Nutzerrechte sehr einfach zu administrieren um Veränderungen, beispielsweise dem Wechsel eines Mitarbeiters in eine andere Region sehr schnell abbilden zu können.



gis@work



**PETROM**

Member of OMV Group

# WebGIS



## Die Lösung

Die Erfahrungen der OMV zeigten Petrom, dass WebOffice der Firma SynerGIS eine optimal Lösung für die Anforderungen an das WebGIS der Petrom ist. WebOffice nutzt die Möglichkeiten des ESRI ArcGIS Servers durch den Nutzen eines anwenderfreundlichen Interfaces und Administratorenwerkzeuge optimiert unter dem Motto "Konfiguration und Nutzen".

Das Zugriffskontrolle erfolgt über das Modul *WebOffice user management* ist nahtlos in das Authentifizierungssystem der Petrom System integriert. Daher ist die Verwaltung der Benutzerrollen und die Zuordnung von Nutzern zu den unterschiedlichen Benutzerrollen mit einem Minimum an Aufwand möglich.

Die verfügbaren Funktionalitäten des WebOffice Clients (wie Suchen, Räumliche Selektion, Buffer, Objektfang, Messen, Drucken usw.) öffnet den Nutzen von GIS nicht nur für den Geologen und anderen Ölspezialisten sondern auch für alle anderen autorisierten Anwender innerhalb der Petrom. Auf Grunde des selbsterklärenden Userinterfaces ist nur eine kurze Einführung in die Applikation anstelle eines umfangreichen Trainings einer komplexen Desktopanwendung erforderlich.

Die Integration in das eDMS (Dokumentenmanagementsystem *Documentation*) welches bei der OMV Gruppe verwendet wird war ein wichtiger Aspekt. WebOffice bietet eine Vielzahl von Integrationsmöglichkeiten auf der Ebene der Datenbank, der Applikation und der Services. Die Nutzung der WebOffice—eDMS Integration war eine weitere Erfolgsgeschichte bei der Petrom für WebOffice.

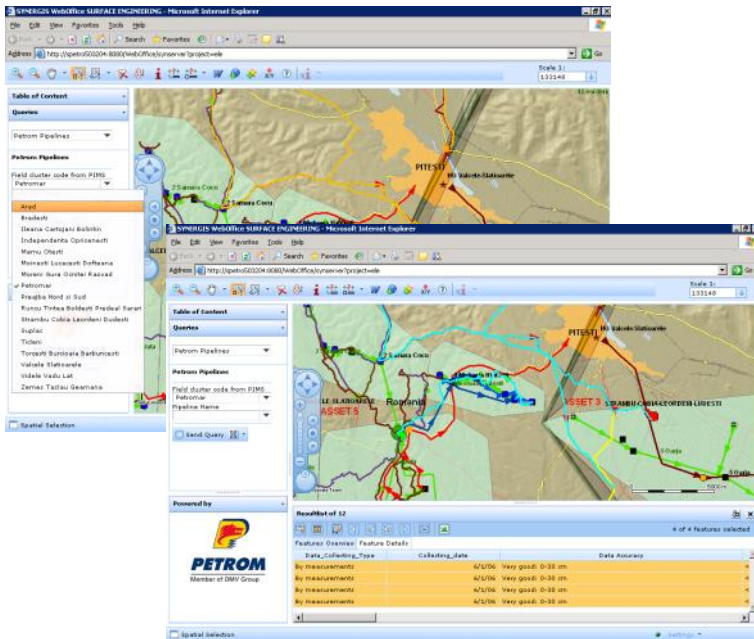
Die offene Architektur von WebOffice erlaubt es Petrom in der Zukunft weitere Systeme mit WebOffice basierend auf den technologischen Standards wie SOAP oder REST zu integrieren.

## Facts & figures über den Kunden

- 1856 Erste Produktion von Petroleum
- 2004 Übernahme von 51% durch die OMV Austria
- 2009 über 550 Tankstellen in Rumänien
- Gesamtumsatz des Unternehmens 2008 von etwa EUR 4.552 Mio.
- Tägliche Produktion von 181 mn boe Öl und Gas

## Facts & figures über die Lösung

- Daten verfügbar über ganz Rumänien
- 6,5 TB Raster Daten
- > 50.000 Bohrlöcher
- > 250 WebGIS Nutzer (geschätzt > 500 in 2010)



### Ansprechpartner

Elena Nedelcu  
 OMV Petrom S.A.  
 E&P Headquarter Ploiesti/Romania  
 Domestic Assets/Production Engineering  
 Data Management & Applications  
 elena.nedelcu@petrom.com

WebOffice 6

**SYNERGIS**

SYNERGIS A-1120 Wien  
 Technologiestraße 10

T. +43 1 878 06 - 0

wien@mysynergis.com

www.mysynergis.com

SYNERGIS A-6020 Innsbruck  
 Wilhelm-Greil-Straße 17

T. +43 512 26 20 60 - 0

innsbruck@mysynergis.com

www.mysynergis.com