

Wien Energie

Die Lösung basiert auf:

- ArcGIS Server Advanced
- ArcGIS Mobile
- ArcSDE
- ArcGIS Desktop



MobGIS

Das Unternehmen

Wien Energie versorgt in seinem Einzugsgebiet über 1 Million Privatkunden und etwa 230.000 gewerbliche sowie 4.500 landwirtschaftliche Anlagen mit elektrischer Energie und Erdgas.

Die WienIT betreut über 6.500 Arbeitsplätze sowie 3.100 SAP Benutzer die auf 19 SAP Produktivsystem zugreifen. Zusätzlich werden noch 60 unterschiedlichen Inter- und Intranet-Auftritte mit 1,5 Millionen Zugriffe betreut.

Das Wiener Gasrohrnetz, eines der dichtesten Gasversorgungsnetze der Welt, erfährt seit Beginn des 20. Jahrhunderts eine kontinuierliche Erweiterung. Bis zur Gegenwart ist es auf mehr als 3.500 km angewachsen.

Die Anforderungen

Die täglichen Wartungs- Reparatur- und Dokumentationsarbeiten bei WEG werden vor Ort durch eine sehr spezialisierte Eigenentwickelte Software unterstützt, die es ermöglicht, sich anhand von Plänen zu orientieren, detaillierte Informationen zu den örtlichen Gegebenheiten anzuzeigen, Bemaßungen durchzuführen und einiges mehr.

Der Datenfluss soll weitestgehend automatisiert werden. Eine SAP Anbindung ist auf Grund des Arbeitspaketsmanagements ebenfalls erforderlich. Ein weiterer entscheidenders Faktum ist, dass die Lösung auch ohne Internetanbindung funktionieren muss.

Die existierende Anwendung ist nicht mehr der aktuellen Technik entsprechend und sollte nun durch eine moderne integrative Technologie ersetzt werden. Die Entscheidung viel auf GIS Technologie von ESRI und als Implementierungspartner SynerGIS.





MobGIS



Die Lösung

Der Servicetechnikern vor Ort soll immer möglichst aktuelle Daten zur Verfügung haben. Da die Lösung auch offline arbeiten muss, ist es erforderlich, den Cache für die ArcGIS Mobile Applikation zu generieren. Der interne Datenfluss bei der Wien Energie Gasnetz liefert jedes Wochenende neue Daten die als mobilen Cache generiert werden. Die Übertragung des Caches auf die Geräte passiert automatisch, sobald das Gerät im Firmennetzwerk hängt.

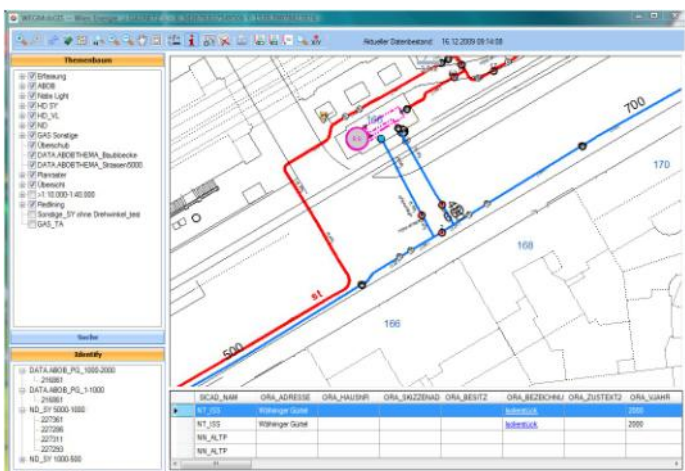
Die Standardfunktionen von ArcGIS Mobile wurden basierend auf den Anforderungen der Wien Energie Gasnetz erweitert. Die Applikation verfügt auch über ein Bemaßungstool, das es z.B. ermöglicht, Maße in der Flucht oder im rechten Winkel zu einer Hauskante anzeigen zu lassen.

Die automatische, attributabhängige Beschriftung von selektierten Features trägt genauso zur effizienteren Arbeiten vor Ort bei. Eine besondere Herausforderung an die Applikation war die Anforderung von maßstäblichen Druckens eines Plan-ausschnittes über einen in den Außendienstfahrzeugen befindlichen mobile Drucker.

Eine umfangreiche Adresssuche lassen nach Postadressen und Straßenkreuzungen suchen, die in der Kartenansicht entsprechend hervorgehoben werden.

Durch die Kommunikation der Clientapplikation mit dem zentralen Server werden zukünftig noch weitere Funktionen ermöglicht.

Das Projekt wurde 2009 gestartet und soll 2010 fertig umgesetzt sein.



Facts & figures zum Kunden

- Über 3.500 km Gasrohrleitungen
- Durchgeleitete Erdgasmenge: 1,7 Mrd. Nm³
- 5.433 GWh Stromerzeugung im Jahr
- Mit Erdgas versorgte Heizungsanlagen: 531.000 Anlagen
- 60 Internetseiten mit 1,5 Millionen Zugriffe pro Monat
- Betrieb von 400 Servern
- 3.100 SAP Benutzer mit 19 SAP Produktivsysteme

Facts & figures zur Lösung

- 100 Servicemitarbeiter vor Ort mit direktem Zugriff auf den zentralen Geodatenserver
- Verwendung von GIS-Werkzeugen vor Ort
- Maßstäbliches Drucken von Plänen vor Ort
- 4 GB Datencache
- Anbindung an SAP MAM

Ansprechpartner

Peter Lang
WIEN ENERGIE Gasnetz
peter.lang@gasnetz.at

Ing. Raimund Hye
WIEN ENERGIE Wienstrom
raimund.hye@wienstrom.at

Willibald Bohdalek
WienIT EDV Dienstleistungsgesellschaft mbh & Co KG
willibald.bohdalek@wienit.at

SYNERGIS A-1120 Wien
Technologiestraße 10

T. +43 1 878 06 - 0

wien@mysynergis.com

www.mysynergis.com

SYNERGIS A-6020 Innsbruck
Wilhelm-Greil-Straße 17

T. +43 512 26 20 60 - 0

innsbruck@mysynergis.com

www.mysynergis.com