

# SYNERGIS

## WIEN ENERGIE

### Die Lösung:

- ArcGIS Server Advanced
- SynerGIS WebOffice 6
- SynerGIS Extract Server
- ArcGIS Desktop



## WebGIS 2.0

### Das Unternehmen

Wien Energie versorgt in seinem Einzugsgebiet über 1 Million Privatkunden und etwa 230.000 gewerbliche sowie 4.500 landwirtschaftliche Anlagen mit elektrischer Energie und Erdgas.

WienIT betreut über 7.400 Arbeitsplätze sowie 3.300 SAP Benutzer, die auf 19 SAP Produktivsysteme zugreifen. Zusätzlich werden noch 73 unterschiedliche Inter- und Intranet-Auftritte mit monatlich 3 Millionen Zugriffen betreut.

Das Wiener Gasrohrnetz, eines der dichtesten Gasversorgungsnetze der Welt, erfährt seit Beginn des 20. Jahrhunderts eine kontinuierliche Erweiterung. Bis zur Gegenwart ist es auf mehr als 3.500 km angewachsen.

### Die Anforderungen

Die Wien Energie Gasnetz betreibt ein Intranet WebGIS basierend auf einer Eigenentwicklung, die über die Jahre gewachsen ist. Eine weitere Pflege dieser Applikation ist jedoch durch die technologische Weiterentwicklung nicht mehr zielführend, und daher wurde beschlossen, das WebGIS zu erneuern.

Es war das Ziel, die aktuell existierende Funktionalität möglichst in gleicher Art und Weise zu realisieren - um vor allem die Kundenakzeptanz eines neuen Systems zu erhöhen - sich jedoch die Möglichkeiten einer modernen Serverarchitektur offen zu halten.

Nach einer Evaluierung der notwendigen Aufwände für eine interne Neuentwicklung und der technischen Möglichkeiten existierender Standardapplikationen wurde entschieden, das bestehende WebGIS mit der WebOffice Technologie der Firma SynerGIS abzulösen.





## WebGIS 2.0



### Die Lösung

Basierend auf der bestehenden Lösungen wurde evaluiert, dass 90% der Anforderungen von WienIT bereits in der Standardapplikation WebOffice enthalten sind. Spezielle Erweiterungen im Bereich des Druckens, Bemaßens und der SAP-Integration wurden als Erweiterung beauftragt und danach in die Standardfunktionalität mit aufgenommen.

Spezielle Anforderungen in dieser Lösung waren unter anderem, dass berechtigte Nutzer in der Lage sein sollen, definierte Bereiche als DXF zu exportieren. Weiters waren spezifische Funktionen beim Plotten gefordert.

Ein granulares Benutzerberechtigungskonzept für die Verwaltung von Nutzerberechtigungen war ebenfalls ein Muss. Neben der technischen Realisierung des Rollenkonzeptes sollte auch die Verwaltung der Rechte der 500 Nutzer in einer einfachen Umgebung ermöglicht werden.

Die Möglichkeit der einfachen Adaptierung der Projekte bezüglich Symbolisierung und Funktionalität soll es dem Anwender ermöglichen, hier möglichst kurzfristig auf geänderte Anforderungen zu reagieren.

Die offene Architektur von WebOffice ermöglicht hiermit einen weitgehend autarken Betrieb der Gesamtlösung durch die WienIT für ihren Kunden Wien Energie Gasnetz. Ein zukünftiger schrittweiser Ausbau der Lösung ist einfach möglich da eine Vielzahl von Anforderungen schnell und einfach durch Konfiguration realisierbar sind.

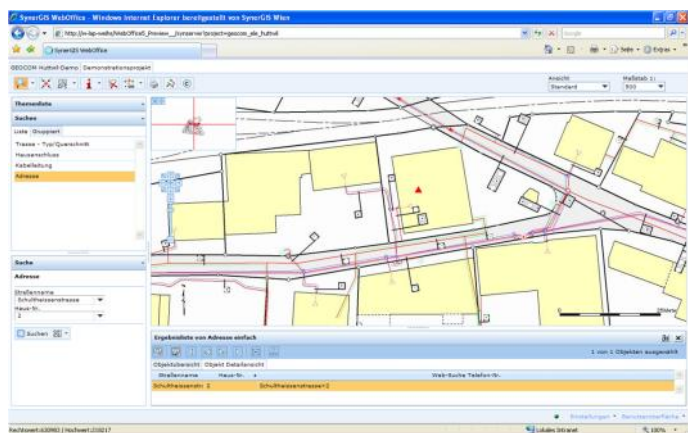
Die Umsetzung des Projektes beginnt 2010 und soll in der ersten Stufe bis Ende September 2010 abgeschlossen sein.

### Facts & Figures zum Kunden

- Über 3.500 km Gasrohrleitungen
- Durchgeleitete Erdgasmenge: 1,7 Mrd. Nm<sup>3</sup>
- 5.433 GWh Stromerzeugung im Jahr
- Mit Erdgas versorgte Heizungsanlagen: 531.000 Anlagen
- 73 Internetseiten mit 3 Millionen Zugriffen pro Monat
- Betrieb von 444 Servern
- 3.300 SAP Benutzer mit 19 SAP Produktivsystemen

### Facts & Figures zur Lösung

- Kompletter Geodatenbestand des Naturbestandes (60 Millionen Features) und Kataster von Wien
- 3.500 km Gasrohrleitung
- Bis zu 750 GB Geodaten
- Über 500 Nutzer von WebGIS 2.0



#### Ansprechpartner

Peter Lang  
WIEN ENERGIE Gasnetz  
peter.lang@gasnetz.at

Ing. Raimund Hye  
WIEN ENERGIE Wienstrom  
raimund.hye@wienstrom.at

Willibald Bohdalek  
WienIT EDV Dienstleistungsgesellschaft mbh & Co KG  
willibald.bohdalek@wienit.at

SYNERGIS A-1120 Wien  
Technologiestraße 10

T. +43 1 878 06 - 0

wien@mysynergis.com

www.mysynergis.com

SYNERGIS A-6020 Innsbruck  
Wilhelm-Greil-Straße 17

T. +43 512 26 20 60 - 0

innsbruck@mysynergis.com

www.mysynergis.com