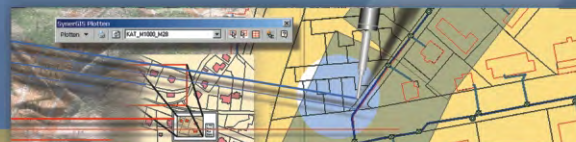


**GeoOffice**  
plotten



# GeoOffice

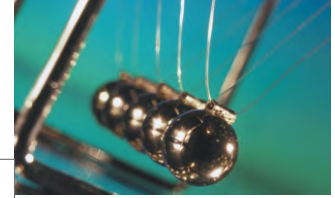
plotten



**SYNERGIS**

gis @ work

● effizient



## Die smarte Extension für anspruchsvolle Plotaufgaben

GeoOffice Plotten bietet Lösungen für die effiziente Erzeugung und Verwaltung von beliebig vielen Einzel- und Serienplots. Mit GeoOffice Plotten können eigene Layouts gespeichert und in Verbindung mit Plotvorlagen automatisch geladen werden. Damit entfällt der manuelle Wechsel der Templates (MXT), da jeder Plot automatisch mit dem gespeicherten Layout erstellt und geplottet wird. Vorsichten der tatsächlichen Plotausschnitte erleichtern die Festlegung der Plotposition direkt in der Daten-Ansicht.

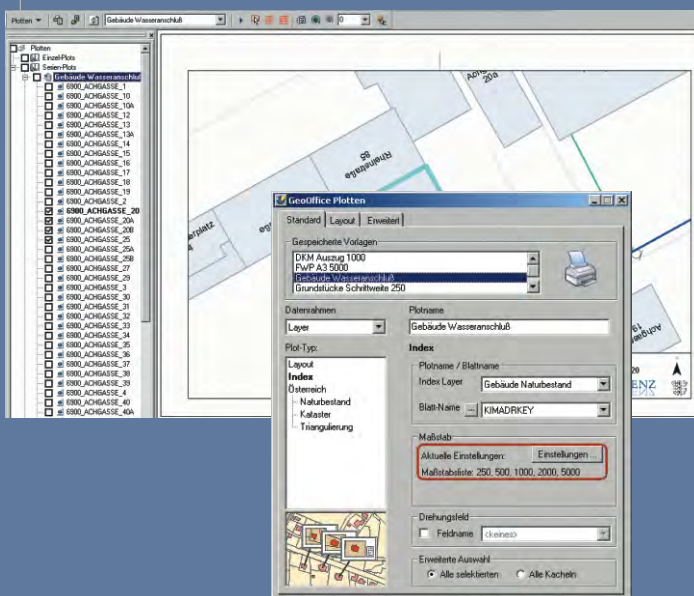
Für die Erstellung von Mappenblattplots stehen standardisierte Blattansichten für Naturbestand, Kataster und Triangulierung zur Verfügung (Österreich). Die Verwendung von Indexlayern ermöglicht Plots mit beliebig geformten Plotbereichen (Blattschnitte Deutschland, Grundstücke/-Flurstücke usw.) sowie die Steuerung von weiteren Einstellungen wie Blattnamen, Maßstab und Drehung.

Bei Serienplots für unterschiedlich große Indexobjekte können automatisch Plots im jeweils passenden Maßstab erzeugt werden. Smarte Kartenelemente für Blattname, Anschlussblätter, Anzahl der Blätter in der Serie, Eckkoordinaten, Benutzername und Datum ermöglichen die vollständige Ausstattung von Planwerken.

Im Plot können Metadaten (Attributdaten) zu den im Plotausschnitt enthaltenen Objekten angezeigt werden, um z.B. eine Liste der im Plot sichtbaren Straßen anzuführen.

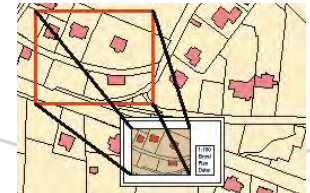
Plots können einzeln oder in Serie ausgedruckt und in diverse Grafikformate (PDF, EPS, TIFF usw.) exportiert werden. Sämtliche Ploteinstellungen können gespeichert werden und stehen für weitere Plots im Plotmenü zur Verfügung.

plotserie gebäude wasseranschluss



## Layout

Der tatsächlich verfügbare Plotausschnitt ergibt sich aus dem gewählten Maßstab und der Größe des Datenrahmens im Layout. Anhand einer Vorsicht kann die Plotposition direkt in der Daten-Ansicht positioniert werden und abgeschnittene Objekte gehören der Vergangenheit an. Mit der Serienplotfunktion können größere Bereiche mit Plots der aktuellen Layoutgröße abgedeckt werden.



plots für layout

## Blattschnitte für Österreich

Für die Erstellung von Mappenblattplots stehen die standardisierten Blattansichten für Naturbestand, Kataster und Triangulierung zur Verfügung (Österreich). Die offiziellen Blattbezeichnungen werden automatisch aus dem Blattschnitt und dem gewählten Meridianstreifen abgeleitet und stehen im Layout als Funktionsfelder zur Verfügung (Blattname, Anschlussblätter, Mappenblattkreis).

- Gauß Krüger Blattschnitte in den Maßstäben 1:250 und 1:500
- Gauß Krüger Blattschnitte in den Maßstäben 1:1000, 1:2000 und 1:5000
- Triangulierungs-Blattschnitte in den Maßstäben 1:5000, 1:10000 und 1:20000

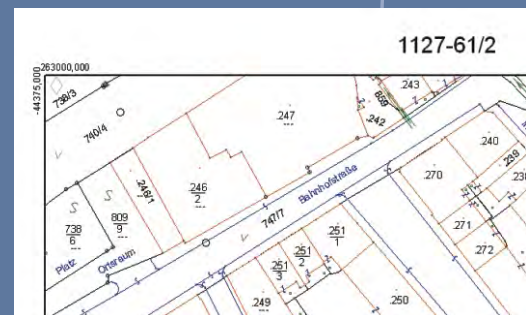


plots für mappenblätter

## Funktionalitäten im Layout

### Smarte Kartenelemente

Sie können Funktionsfelder für *Blattname*, *Anschlussblätter*, *Eckkoordinaten*, *Benutzername* und *Datum* im Layout einfügen. Zudem stehen drei frei belegbare Felder zur Auswahl, die projektbezogene Informationen wie Abteilung, Bearbeiter etc. als Funktionsfelder im Layout verfügbar machen.



● eckkoordinaten und mappenblattname

übersichtlich



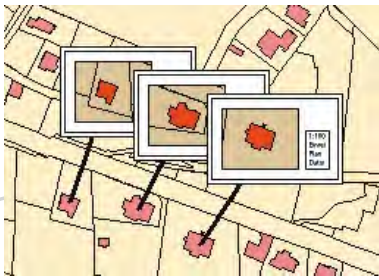
smart



## Index = datengesteuertes Plotten

Die Verwendung von Indexlayern ermöglicht außergewöhnliche Plotroutinen. Anhand der GIS Objekte eines Layers und deren Attributen steuern Sie die Erstellung von Plots. So können Sie z.B. ausgehend von selektierten Grundparzellen jeweils einen Plot im passenden Maßstab erstellen lassen. Über Indexobjekte können Sie Plots für beliebig geformte Plotbereiche erzeugen und weitere Einstellungen wie Blattbezeichnung, Maßstab und Drehung steuern. Für unterschiedlich große Objekte eines Indexlayers werden Plots im jeweils passenden Maßstab erzeugt. Gültige Maßstabsbereiche können vorgegeben werden. Verschiedene Funktionalitäten unterstützen die Erzeugung von Indexrastern um z.B. Leitungstrassen optimal mit gewählten Plots abzudecken.

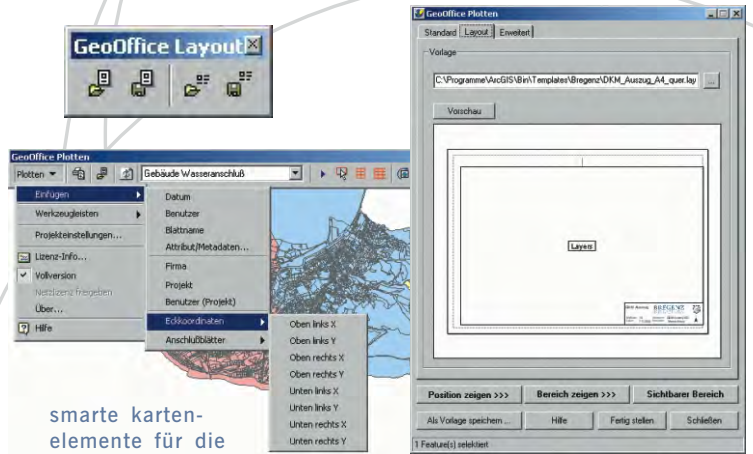
- Blattschnitte für Deutschland
- Plots für Leitungen, Straßen und Gewässer optimal positionieren
- Für ausgewählte Objekte wie Grundstücke/Flurstücke jeweils einen Plot erzeugen



plots für indexobjekte

## Umfassende Unterstützung für Serienplots

- Serienplots erzeugen**  
Serienplots können Sie für den gerade sichtbaren Ausschnitt oder einen Bereich der Daten-Ansicht erstellen. Über Indexlayer werden Serienplots für alle oder nur die ausgewählten Indexobjekte erzeugt.
- Keine leeren Plots erzeugen**  
In Plotserien können Sie nur jene Plots erzeugen lassen, die Daten von bestimmten Layern enthalten.
- Serienplots im Register Plotten verwalten**  
Sie können beliebig viele Serieplots erzeugen und im Register Plotten auf diese zugreifen. Dort können Sie bequem alle oder nur die ausgewählten Plots einer Serie ausdrucken oder exportieren.



smarte kartenelemente für die anzeige im layout

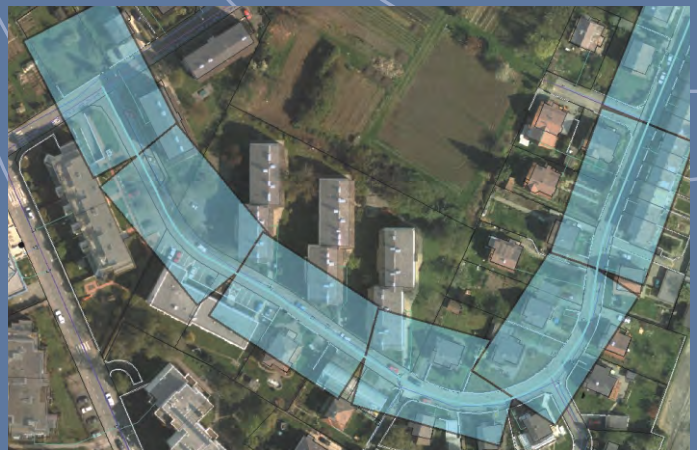
einfach mehr erreichen

## Metadaten (Attributdaten)

Beliebige Attributdaten von Objekten, die im Plotausschnitt sichtbar sind, können als Liste im Plot angeführt werden.

- Liste der Katastralgemeinden/Gemarkungen mit Stand der Nachführung
- Straßenlisten
- Adresslisten mit Anzahl der Bewohner
- Liste der Kabelverteiler

Katasterplan		BREGENZ	
Maßstab 1:250	Blattname	Antrag Ebner	
Datum 2.5.2005	Bearbeiter	Markus Hack	
Daten der selektierten Parzellen			
KG/Gem	Parzelle	Fläche m <sup>2</sup>	Status
Bregenz	.1138	105	0
Bregenz	563/19	1692	0
Bregenz	563/1	2843	0
Bregenz	563/25	584	0
Bregenz	563/26	586	0
Bregenz	563/27	583	0
Bregenz	563/29	1501	0
Bregenz	563/30	2264	0
Bregenz	563/39	1470	0



automatisch generierte plotserie für straßenverlauf




**SYNERGIS**

wir machen intelligentes GIS






### Mit GeoOffice Plotten können Sie

- in ArcView®, ArcEditor™ und ArcInfo™ professionell beliebig viele Einzel- und Serienplots verwalten
- sämtliche Einstellungen für Plots speichern und später für weitere Plots verwenden
- Standardplots einfach über das Plotmenü erzeugen
- Planköpfe als Layoutblöcke speichern und laden, um die Einrichtungsaufwände zu minimieren und einheitliche Gestaltung zu gewährleisten
- Layouts speichern und laden, um das manuelle Laden von Templates MXT zu ersetzen.
- Plotvorlagen mit Layouts verbinden, um unterschiedliche Layouts beim Plotvorgang automatisch laden zu lassen.
- Plotmaßstäbe direkt wählen, um Plots unabhängig vom gerade aktuellen Maßstab zu erzeugen
- beliebig viele Einzel- und Serienplots erzeugen und verwalten, um Plotaufgaben auch in umfangreichen Projekten übersichtlich zu organisieren
- Serienplots für große Gebiete automatisch anlegen lassen
- in Serien nur jene Plots erzeugen, die Daten eines bestimmten Layers enthalten, um keine "leeren" Plots anzulegen
- alle oder nur die ausgewählten Plots einer Plotserie ausdrucken oder exportieren
- eine Voransicht des tatsächlichen Plotausschnittes in der Daten-Ansicht anzeigen
- über Indexlayer Plots für beliebig geformte Plotraster/Blattschnitte erzeugen

- über Indexlayer Blattnamen, Maßstab und Drehung von Plots steuern
- für die ausgewählten Indexobjekte eine Plotserie erzeugen
- Funktionen für die Erzeugung von Indexlayern nutzen, um z.B. Straßen optimal mit mehreren Plots abzudecken
- den Maßstab für Plots von unterschiedlich großen Objekten eines Indexlayers automatisch setzen lassen
- Plots im Triangulierungs-Blattschnitt für die Maßstäbe 1:5000, 1:10000 und 1:20000 erzeugen 
- Plots im Gauß Krüger Blattschnitt für die Maßstäbe 1:1000, 1:2000 und 1:5000 erzeugen, um die Digitale Katastralmappe zu plotten 
- Plots im Gauß Krüger Blattschnitt für die Maßstäbe 1:250 und 1:500 erzeugen, um Planwerke für Infrastruktur und Naturbestand zu plotten 
- Plots mit smarten Kartenelementen für Blattnamen, Anschlussblattnamen, Eckkoordinaten, Benutzernamen und Datum ausstatten
- beliebige Attributdaten zu Objekten, die im aktuellen Plotausschnitt enthalten sind, als Liste im Plot anzeigen, z.B. Liste der Katastralgemeinden/ Gemarkungen mit den jeweiligen Datenständen, Straßenlisten, Adressliste mit Anzahl der Bewohner, Liste der Kabelverteiler usw.
- Plots in der Layout-Ansicht anzeigen, ausdrucken oder in diverse Grafikformate wie PDF, EPS, TIFF usw. exportieren.



### GeoOffice Lösungen

- GeoOffice Analyst
- GeoOffice Plotten
- GeoOffice Editieren (inklusive freie Katastererstellung)
- GeoOffice Bemaßen und Konstruieren
- GeoOffice CAD-Export
- GeoOffice GIS-Engine
- GeoOffice RAUPE (FWP/FNP, B-Plan)
- GeoOffice Symbolbibliotheken
- GeoOffice Stadtplan 
- alle SYNERGIS Fachdatenbanken für Verwaltung, Planung und Technik, sowie Partnerprodukte von GEONIS, Barthauer, Kolibri , B.I.G und K.I.M 

ein produkt von

# SYNERGIS

A-1120 Wien  
Technologiestraße 10  
EURO PLAZA - Gebäude E  
T. +43 - 1 87 806-0  
F. +43 - 1 87 806-99  
wien@mysynergis.com  
www.mysynergis.com

A-6020 Innsbruck  
Wilhelm-Greil-Straße 17  
T. +43 - 512 262060  
F. +43 - 512 262060-20  
innsbruck@mysynergis.com  
www.mysynergis.com

D-68753 Waghäusel  
Gustav-Struve-Allee 1

T. +49 - 7254 95775-0  
F. +49 - 7254 95775-55  
deutschland@mysynergis.com  
www.mysynergis.com