

synergis 

works for you



> > > ArcGIS for Desktop
Education Edition Hinweise

Dieses Dokument begleitet Sie durch alle Schritte, die für die erfolgreiche Inbetriebnahme einer ArcGIS for Desktop Evaluierungslizenz durchlaufen müssen. Bei Fragen oder Problemen ist Ihr erster Ansprechpartner immer zunächst der ZID/Ansprechpartner Ihrer Hochschule. Wir wünschen Ihnen viel Spass und Erfolg mit ArcGIS!

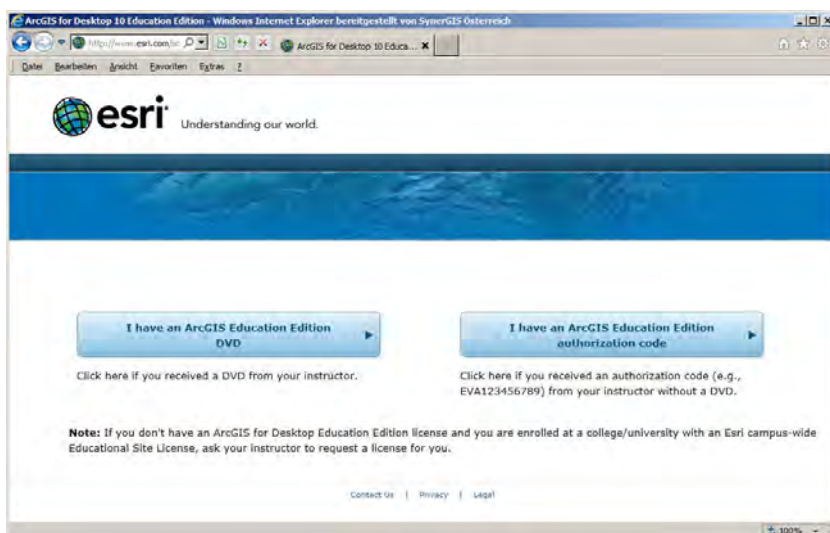
Check-Liste für Evaluierungslizenz:

- Ein Rechner, der den [Systemanforderungen: ArcGIS for Desktop](#) (en) entspricht
- Einen Zugang zum Internet (bei Download idealerweise breitbandig)
- Einen Esri Global account (kann [hier](#) (en) erstellt werden – siehe Hinweise im Text)
- Eine Installations-DVD ODER entsprechende Downloadkapazität
- Einen Lizenzcode (beginnt immer mit EVA...)

Wichtiger Hinweis zur Lizenz: Wenn Sie an einer Hochschule eingeschrieben sind, die über eine Esri Campus-Lizenz verfügt, wenden Sie sich für den Erhalt des im Verlauf des weiteren Prozesses benötigten Evaluierungs-Codes bitte zunächst an den Betreuer dieser Campus-Lizenz.

Der zentrale Einstieg erfolgt über die folgende Web-Site von Esri Inc.:

<http://www.esri.com/EducationEdition>

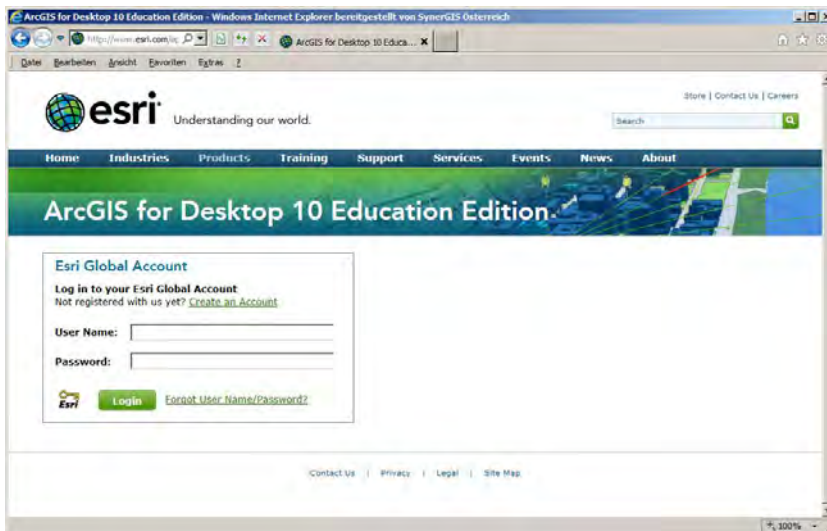


Da es für Studenten in Österreich nur die Download-Version gibt, wird in aller Regel die Option „I have an ArcGIS Education Edition authorization code“ zu wählen sein.

Für die weiteren Schritte ist der oben angesprochene Esri Global Account notwendig. Falls Sie schon einen solchen besitzen, ist er hier anzugeben. Ansonsten müssen Sie über den Link „Create an Account“ einen Global Account anlegen.

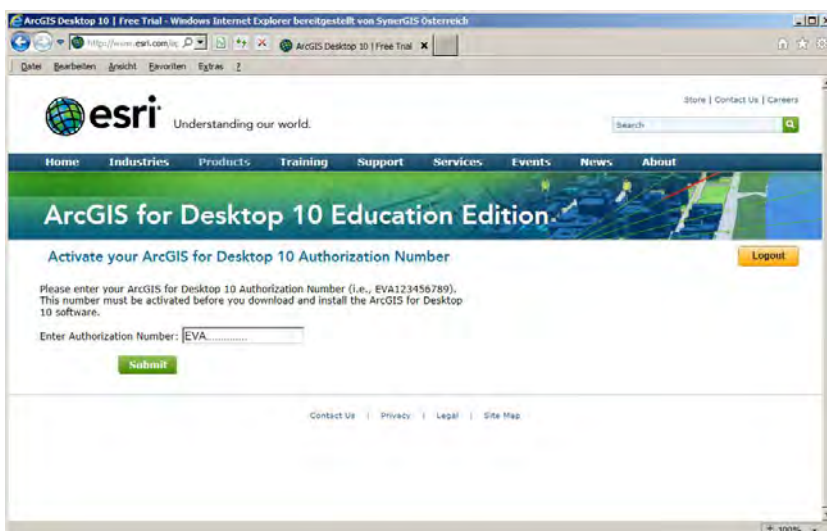
Der Esri Global Account öffnet Ihnen in Zukunft weiterführende Informationsquellen auf <http://resources.arcgis.com> oder zum Cloud-GIS von Esri <http://arcgis.com>, wo Sie eigene Online-Karten publizieren und mit anderen über Gruppen gemeinsam bearbeiten/teilen können.

Bei der Anlage ist zu beachten, dass man im Usernamen Sonderzeichen (wie äöüÄÖÜß..) vermeiden sollte, da diese zu Problemen führen können. Ebenso ist die Groß/Kleinschreibung von Bedeutung (speziell für arcgis.com).



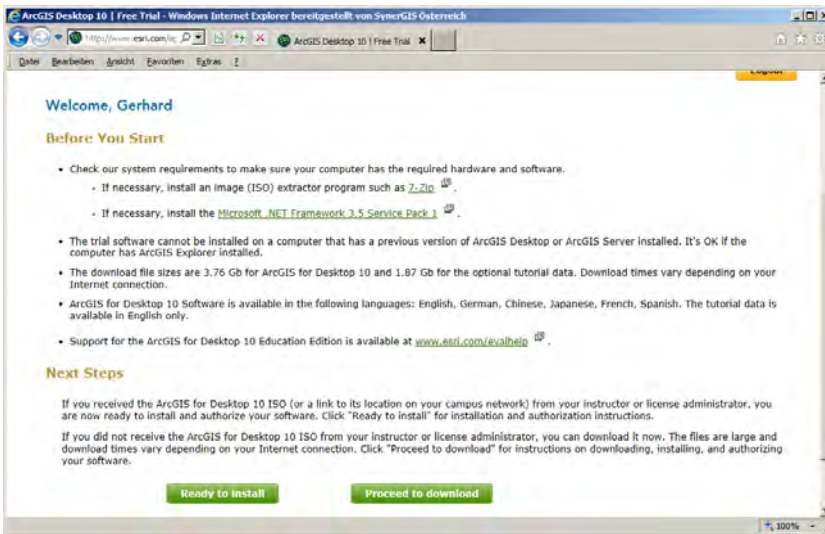
Hinweis!
Verwenden Sie bei der Erstellung des Global Account in jedem Fall eine gültige eMail-Adresse. An diese Mail-Adresse werden wichtige Inhalte geschickt.

Nach der Anmeldung mit dem Global Account gibt man den erhaltenen Lizenzcode – im Falle der Evaluierungslizenz stets mit EVA beginnend- ein:



Dieselbe Evaluierungsnummer nutzen Sie auch für die Freischaltung der Extensions.

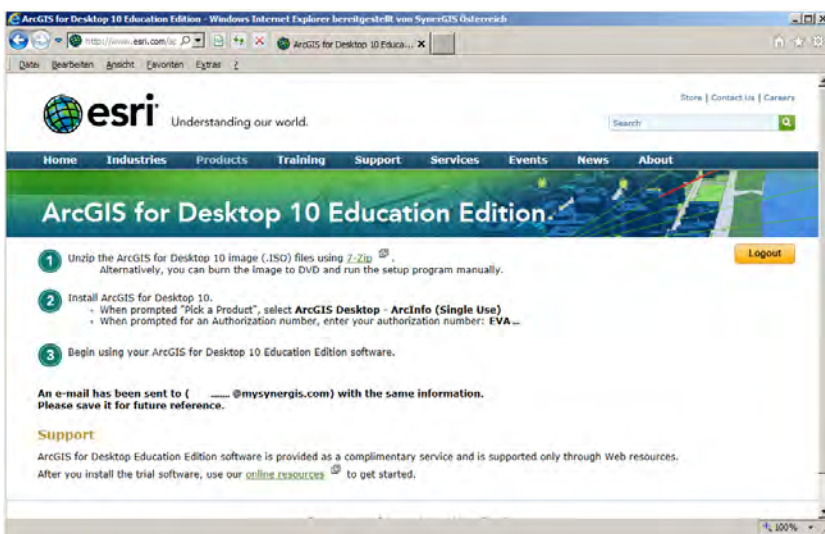
Sie gelangen jetzt zu einer Informationsseite mit weiteren Installations-/Systemvoraussetzungen:



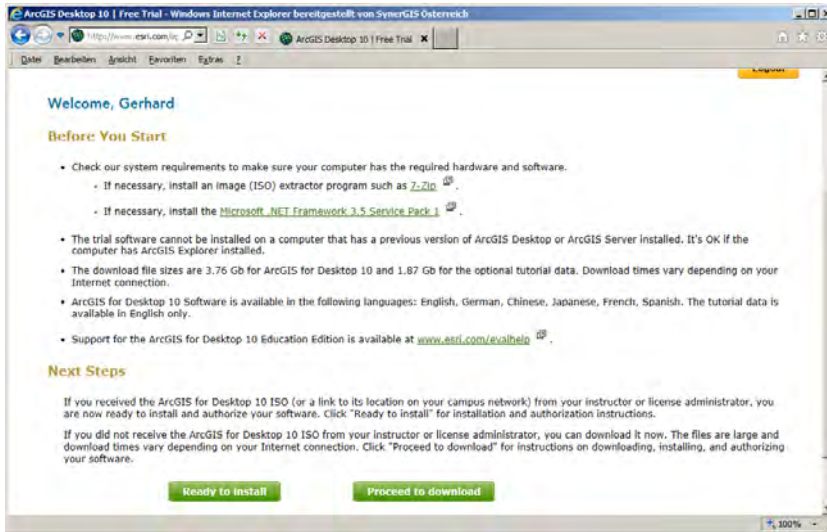
Option 1: Sie haben die Software bereits

Hinweis!
Sollten Sie die Software in einer anderen als der erhaltenen Sprache nutzen wollen, wählen Sie Option 2!

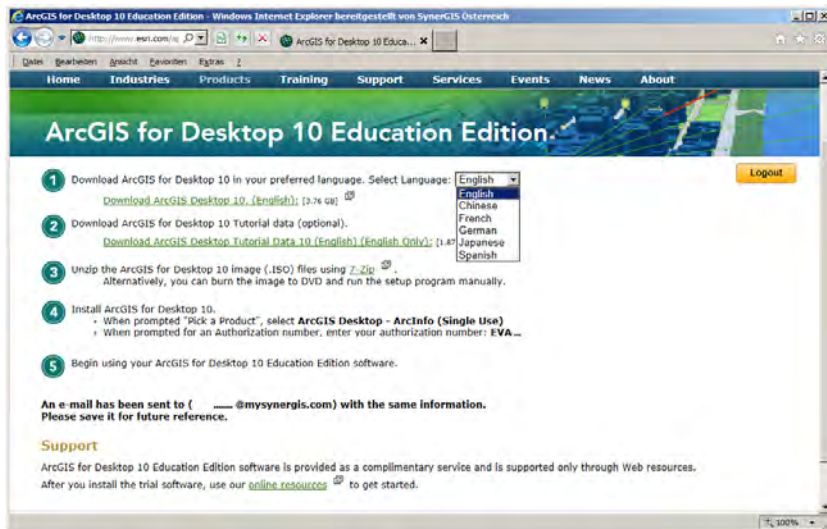
Wenn Sie die Software bereits erhalten haben, dann aktivieren Sie den eingegebenen Lizenzcode mit „Ready to install“. Umgehend erhalten Sie auf die E-Mail-Adresse des Global Accounts die Freischaltungsbestätigung (daher müssen Sie angemeldet sein). Gehen Sie jetzt nach der angegebenen Anleitung vor:



Option 2: Sie haben noch keine Installationsmedien



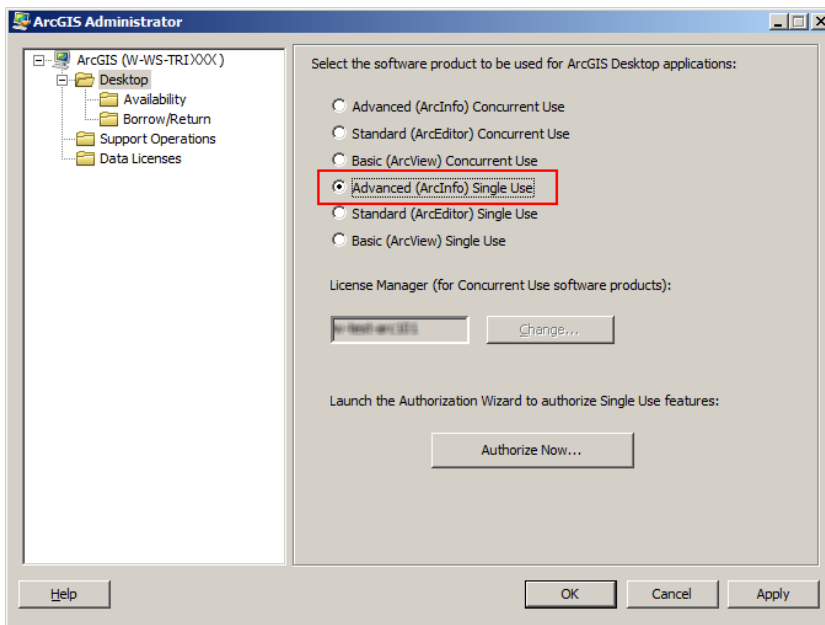
Wenn Sie die Installationsmedien für die Software noch nicht (in der gewünschten Sprache) vorliegen haben, wählen Sie „Proceed to download“. Nun können Sie die Software in einer der verfügbaren lokalisierten Sprachen auswählen und downloaden. Auch hier wird in diesem Schritt eine Bestätigung der Freischaltung der Lizenz an die angegebene E-Mail-Adresse des Global Account geschickt.



Nach dem Download installieren Sie die Software.

Fast geschafft ...

Am Ende des Installationsprozesses – bei der Autorisierung - wählen Sie



ArcGIS Desktop – ArcInfo Single Use bzw. Advanced (ArcInfo) Single Use [ab ca. Mitte 2012, in Version 10.1]

und geben (erneut) Ihren Evaluierungscode ein – fertig!

Viel Erfolg mit der Software und in Ihrer Ausbildung/Fortbildung mit ArcGIS!
Ihr SynerGIS-Team

SynerGIS Informationssysteme GmbH

Technologiestraße 10 - Gebäude E
A-1120 Wien
Telefon +43 1 87806-0
Fax +43 1 87806-99
Email wien@mysynergis.com
Web <http://www.mysynergis.com>

SynerGIS CAD-INFO-SYSTEME GmbH

Wilhelm-Greil-Straße 17
A-6020 Innsbruck
Telefon +43 512 262060
Fax +43 512 262060-20
Email innsbruck@mysynergis.com
Web <http://www.mysynergis.com>

